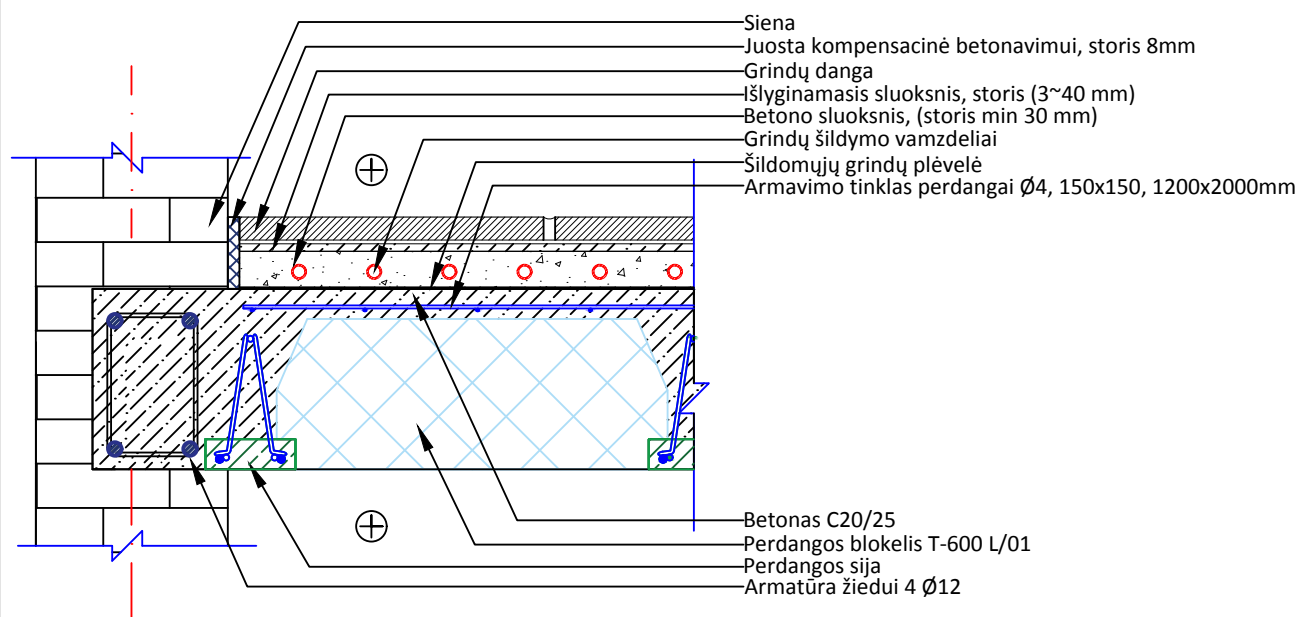
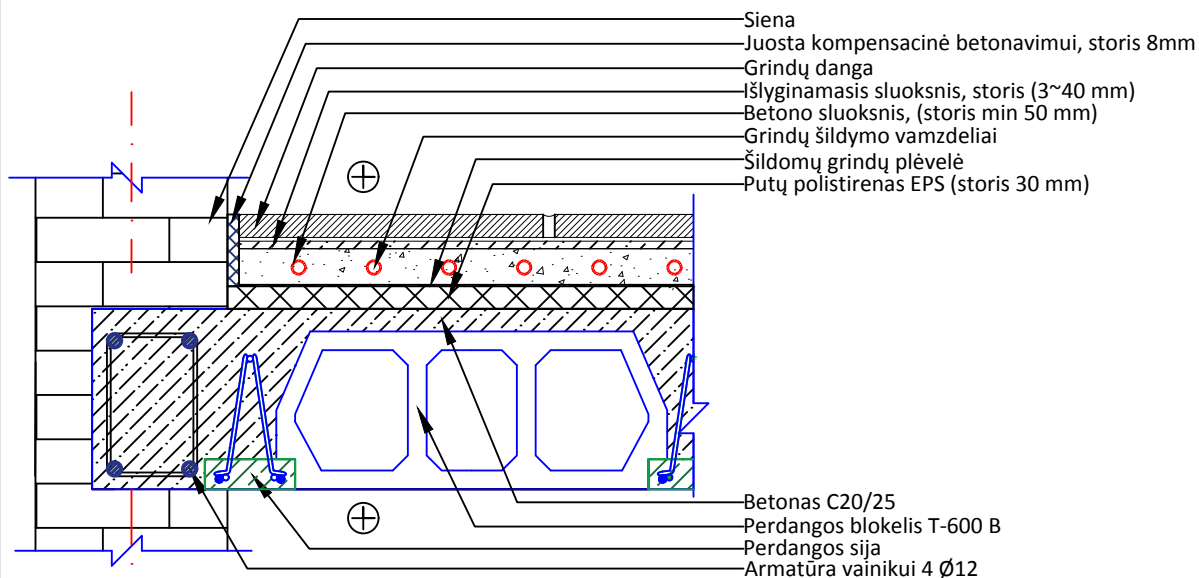


ŠILDOMŲ GRINDŲ ĮRENGIMAS ANT TERIVA PERDANGOS



PASTABOS:

1. Mazgai pavaizduoti perdangai tarp dviejų šildomų patalpų. Norint įrenginėti šildomas grindis virš nešildomos patalpos reikalinga padidinti EPS putų polistireno sluoksnį.
2. Abu pavaizduoti mazgai yra tokios pat U vertės. (t.y. Perdanga TERIVA LIGHT turi tokią pat šiluminę varžą, kaip perdanga su betoniniais blokeliais ir 50 mm EPS putų polistireno sluoksniu.)

TERIVA

ŠILDOMŲ GRINDŲ ĮRENGIMAS ANT TERIVA PERDANGOS

Uzasakovas

Atliko

Mastelis

Data

Nr.